

Le Biface

Visite guidée de 35mn pour 35 personnes
d'une installation plastique scénographiée autour du mystère du Biface

Catherine Lippinois, plasticienne



Katia Leroi-Godet, actrice

associent leurs pratiques pour offrir au public un poésie participative et raviver le rapport à nos origines.



La spécificité de **Catherine Lippinois** est la collecte auprès de chacun du petit rien qui peu à peu fait progresser l'oeuvre.

La particularité de **Katia Leroi-Godet** est son engagement corporel, sa quête d'union entre pensée et chair et sa dramaturgie de l'émotion.

Approche du biface, approche d'une démarche plastique

Une résonance sensible

Le sol, l'enracinement, l'enfouissement, les origines

Catherine sur le Net

<http://mille-b-dans-la-ville.over-blog.com>

<http://catherine-lippi-nois.eklablog.com/>

<http://invitation-au-voyage.eklablog.com/>

Rôle de Catherine :
Guide de visite



Le biface

Le biface est énigmatique. Plusieurs interprétations à son propos sont possibles.

Il en va de même pour les raisons de l'existence de l'art ainsi que sur celle de nos présences.

Nous vous proposons d'aller vers le sol.

La démarche artistique de Catherine consiste à enfouir les bifaces textiles qu'elle a confectionnés.

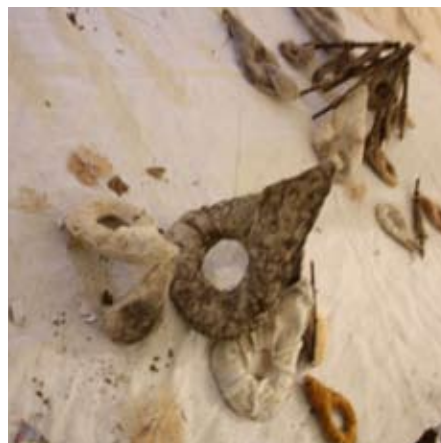
Elle confie à la terre le soin de modifier ce qu'elle y a déposé.

Les pièces une fois exhumées et restaurées sont présentées au public.

Le soin porté à la **recomposition** des pièces recueille la préciosité de ce qui reste, de ce qui perdure.

Dispersion et rassemblement sont les deux faces récurrentes de sa pratique.

Son univers plastique lié à une éthique du quotidien (broderie minutieuse) est mis en écho avec **le minutieux travail de reconstitution du préhistorien.**



Approche du rituel, de la mise en scène, de la mise en corps

Le son, la voix, le verbe, le chant , une évolution d'échanges

Une réception pour une visite à la lampe torche



L'animal a le rite, l'Homme a le rituel

Observer le monde sous l'angle des restes, des reliefs, des traces, des bribes, les mettre en mots et construire une ode à la vie: le quotidien est plein de rituel et de ritournelles.

La poésie émane des objets à voir, de leur mise en espace.

Des actions de ré-aménagement sont proposées aux public **mis à contribution pour une ré-organisation** des possibles.

Des chants et des improvisations vocales rythme la visite.



Ces **respirations musicales** construisent des tableaux « vivants », alliant lumière étudiée et images vidéos.

Le détournement artistique du quotidien trouve son point culminant dans une «cérémonie de thé» où les sachets deviendront de délicats bifaces à adopter.

Katia sur le net

moutondevapeur.com

lesdeveloppants.jimdo.com

espace29.com

Rôle de Katia :
Majordome

Contact:

katia leroi-Godet

06 68 20 12 39

moutondevapeur@gmail.com